



CHRISTEL WAGNER GALERIE

Malerei
Skulptur
Fotografie

CARLO BORER
BOYUN CHOI
JACQUELINE DEVREUX
MICHAEL C. ERNST
KRISTINA FIAND
COSIMA M. GÖPFERT
MARKUS GRAF
ERNST GROSS
SEBASTIAN HERZAU
LILLI HILL
HEIKE JESCHONNEK
RUTA JUSIONYTE
JOSEPHINE KAISER
GEORG KÜTTINGER

NORBERT VON PADBERG
JANOS SCHAAB
SILKE SCHMIDT
EDITH SNOEK
RANSOME STANLEY
ELENA STEINER
PATRICIA THOMA
GUIDO ZIMMERMANN

CHRISTEL WAGNER GALERIE

Die CHRISTEL WAGNER GALERIE vertritt und fördert junge, internationale, zeitgenössische Positionen in den Bereichen Malerei, Skulptur, Installation und Fotografie. Neben regelmäßigen Ausstellungen vor Ort werden die Künstler auf zahlreichen Messen präsentiert.

Die Galerie befindet sich in zentraler Lage, im Kernbereich der Frankfurter Altstadt und des Doms sowie in unmittelbarer Nähe zu den Frankfurter Museen und dem Kunstverein.

Christel Wagner, promovierte Kunsthistorikerin, war einige Jahre freie Mitarbeiterin des hessischen Denkmalamtes und schrieb als Koautorin die Denkmaltopographie der Stadt Gießen mit. In dieser Zeit entstanden mehrere Veröffentlichungen zur Gießener Stadtgeschichte. Sie verfasste vielfältige Beiträge für unterschiedliche Künstler und hielt zahlreiche Vorträge zu diversen künstlerischen Themengebieten.



Die Galerie ist Mitglied bei:
GALERIEN FRANKFURT MITTE.
IG-Galerien Frankfurt

KATALOG 2018



Boyun Choi 8



Jacqueline Devreux 10



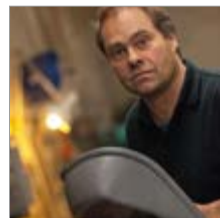
Michael C. Ernst 12



Kristina Fland + Ernst Groß



Cosima M. Göpfert 16



Markus Graf 18



Sebastian Herzau 22



Lilli Hill 24



Heike Jeschonnek 26



Ruta Jusionyte 28



Carlo Borer 6



Josephine Kaiser 30



Georg Küttinger 32



Norbert von Padberg 34



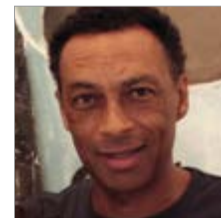
Janos Schaab 36



Silke Schmidt 38



Edith Snoek 40



Ransome Stanley 42



Elena Steiner 44



Patricia Thoma 46



Guido Zimmermann 48

Carlo Borner | * 1961 in Solothurn, Schweiz, arbeitet seit 1981 als bildender Künstler mit Ausstellungen in Europa + USA



Transformers 402 (li) + 398 (re) | 2009 | Stahl | 402: 218 x 176 x 153 cm + 398: 203 x 216 x 172 cm



LOOP 425 | 2012 | Edelstahl | Ed. 3 | 350 x 446 x 295 cm



GRAPEFRUIT TART | 2017 | Öl auf Leinwand | Ø 50 cm



LEMON TART | 2017 | Öl auf Leinwand | Ø 50 cm



CANDY | 2017 | Mixed Media auf Leinwand | 30 x 30 cm



MUFFIN | 2017 | Mixed Media auf Leinwand | 15 x 15 cm



SWEET DREAMS... | 2017 |
Bleistift auf Papier |
18,3 x 13,7 cm



CES QUELQUES FLEURS | 2017 |
Bleistift auf Papier |
28 x 20,4 cm



LOLLIPOPS | 2017 |
Bleistift auf Papier |
27 x 20,3 cm



BATMAN | 2017 |
Bleistift auf Papier |
22,3 x 14,3 cm



PARTY GIRLS | 2017 | Öl auf Leinwand | 140 x 120 cm



KOSMOS VII | 2016 | kinetische Stahlskulptur vierteilig, gebogen, geschweißt, montiert, Klingengelenke, Kugellager | 259 x 127 x 115 cm



Nexus I | 2017 | Vierkantstahl gebogen | 19,5 x 14 x 12 cm
Nexus III | 2017 | Vierkantstahl gebogen | 18,5 x 38 x 16 cm



Nexus VI | 2017 | Vierkantstahl gebogen | 38 x 18 x 12,5 cm



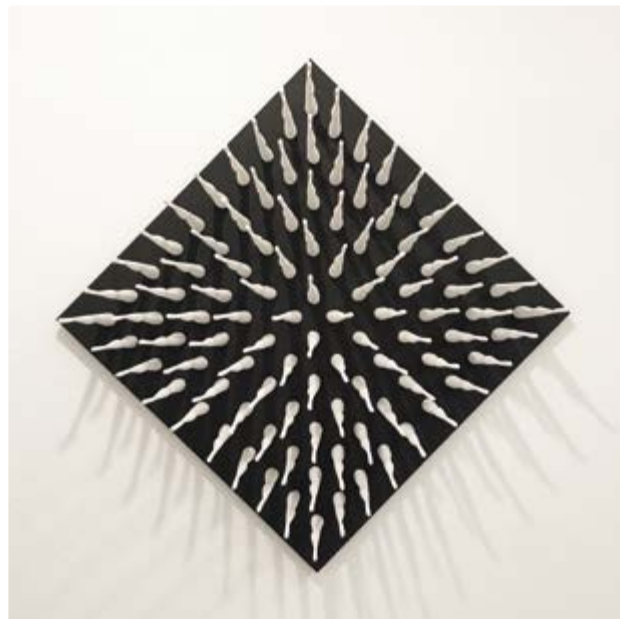
KOSMOS VIII | 2017 | kinetische Stahlskulptur vierteilig, gebogen, geschweißt, montiert, Klingengelenke, Kugellager | 226 x 129 x 129 cm



... DAS LEBEN IST KEIN PONYHOF: Let it grow + Arche mit Booten | 2017 | Linde | je ca. 60 cm

Rechte Seite: EDEKA FRAU Nr. 1204 (Bildstörung) + Nr. 1195 (Grüne Soße) + Nr. 1216 (Oatly Hafermilch) | 2017 | Linde | je ca. 54 cm





HOMMAGE | 2017 | Bisquit-Porzellan auf pigmentierter Holzfaser, 100-teilig, Nachguss von Barbie-Beinpaaren | 50 x 50 x 13 cm



CLUSTER II | 2017 | Porzellan auf pigmentierter Holzfaser | 80 x 70 x 5 cm



ERLEUCHTUNG I | 2017 | Leuchtkasten, Zitat aus H. Müllers Hamletmaschine | 100 x 100 x 20 cm
ES IRRT DER MENSCH... | 2017 | Porzellan, Konfetti, lebensgroße Nachbildung einer linken Faust





GEZEITEN – Präsentations-Variationen eines Models | 2017 | Stahl, gebogen, Auflage 6 | ca. 33 x 22 cm



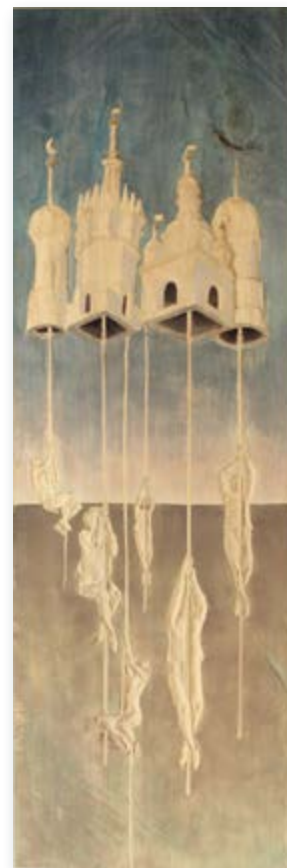
GEZEITEN (Sockel) | 2017 | Stahl gebogen | 55 x 38 cm



DREHSCHIBE | 2017 | Chromstahl, Variationen in Höhe + Material | ø ca. 30 cm

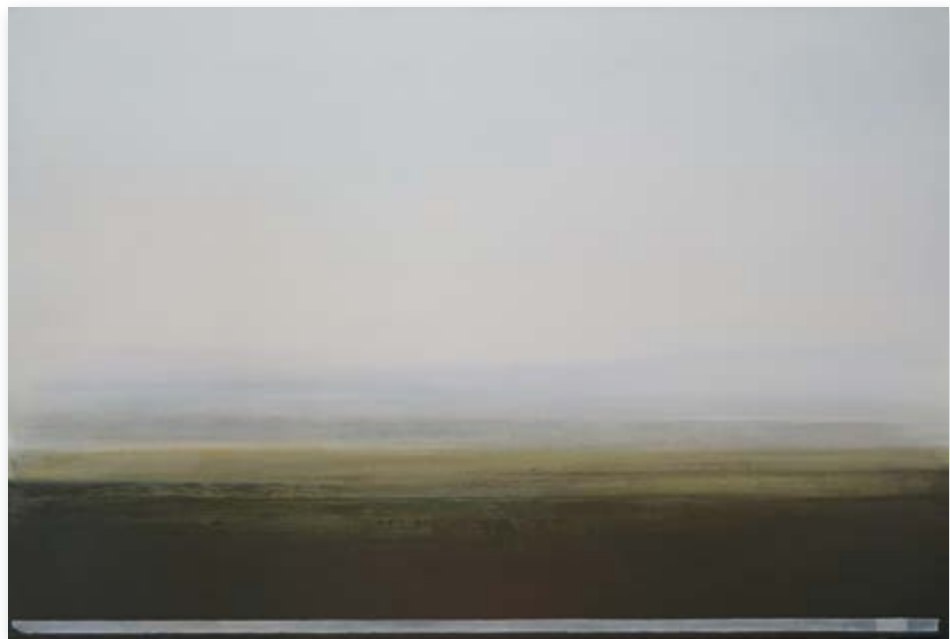


... NICHT OHNE MEINEN PORSCHE: WIE DAHAM | 2017 | Eichenbalken | 50 x 27 x 15 cm



GROSSE LUFTNUMMER (inkl. Rahmen) | 2017 | Linde | 120 x 40 x 5 cm

ALL INCLUSIVE | 2017 | Linde | 108 x 60 x 5 cm



STILL (L001-17) | 2017 | Öl auf Leinwand | 100 x 150 cm



THE GREAT BELOW (A.I - 17) + (T. II - 17) | 2017 | Öl auf Leinwand | 50 x 40 cm + 40 x 30 cm



CHAMPAGNER PINKY | 2017 | Öl auf Leinwand | 90 x 87 cm



LILLITH UND EVA | 2013 | Öl auf Leinwand | 150 x 140 cm



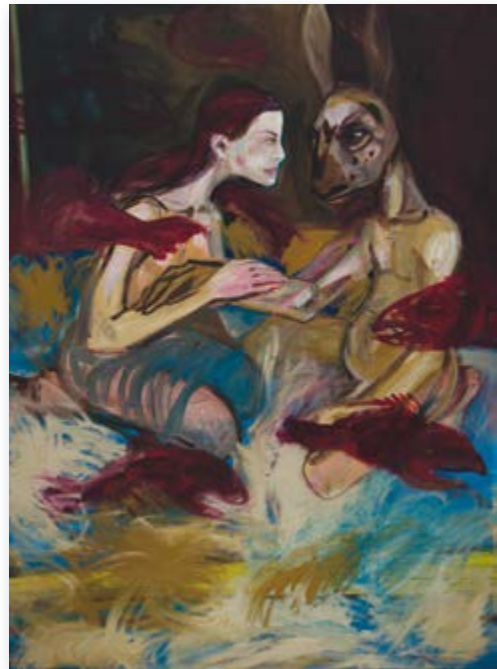
ATOMIC MISSILE | 2014 | Öl auf Leinwand | 120 x 160 cm



WIE WIR LEBEN WOLLEN 4 + 5 | 2017 | Paraffin + Acryl auf Pappe | je 70 x 100 cm



WIE WIR LEBEN WOLLEN 6 + 8 | 2017 | Paraffin + Acryl auf Pappe | 70 x 100 cm + 101 x 141 cm



MÄDCHEN, HASE + ROTE FISCH | 2017 |
Öl auf Leinwand | 130 x 96 cm



MÄDCHEN + HASE IN EINER BARKE | 2017 |
Terrakotta | ca. 64 x 32 x 52 cm



MÄDCHEN MIT LANGEN HAAREN | 2017 | Bronze | 59 x 28 x 40 cm



SIRÈNE | 2017 | Öl auf Leinwand | 146 x 115 cm



FRAUEN BRAUCHEN ABENTEUER: BITE | 2017 |
Scherschnitt | ca. 20 x 20 cm



TIGER-LILLI | 2015 | Fimo | ca. 30 cm



FRAUEN BRAUCHEN ABENTEUER: BAUCLAGE | 2017 |
Scherschnitt | ca. 24 x 30 cm



EVERY UNICORN NEEDS A SECOND CHANCE | 2017 |
Fimo | ca. 20 cm



PARSENN + PARSENN 2, SCHWEIZ | 2017 | Lamdaprint/Diasec hinter Acryl | Ed. 3 + 5 | 75 x 270 cm + 54 x 180 cm



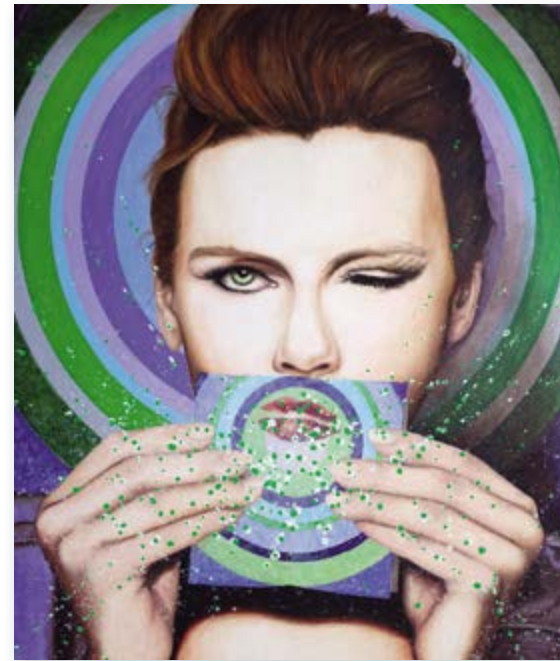
NIAGARA 4, CANADA + WATERFALL | 2017 | Lamdaprint/Diasec hinter Acryl | Ed. 5 | 180 x 100 cm + 200 x 100 cm



BESTÄUBUNG | 2017 | Öl auf Leinwand | 100 x 80 cm



JOKE | 2017 | Öl auf Leinwand | 60 x 50 cm



AUGENBLICK | 2017 | Öl auf Leinwand | 100 x 80 cm



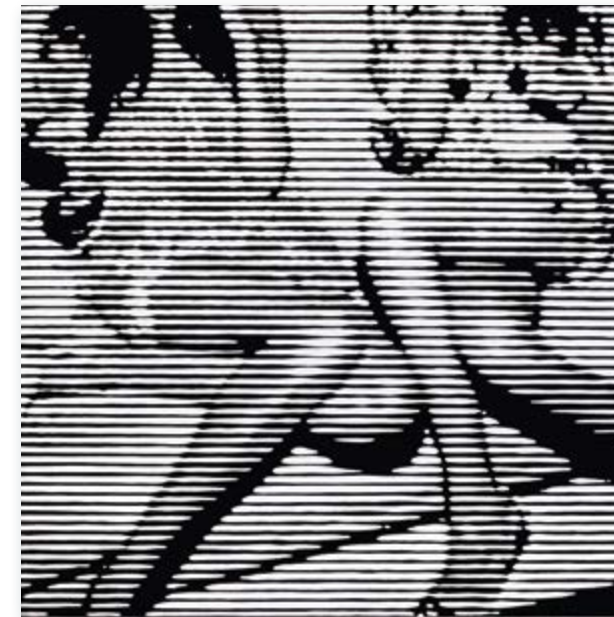
FLUGSCHULE | 2017 | Öl auf Leinwand | 120 x 100 cm



pool_03 | 2017 | Acryl auf Leinwand | 120 x 150 cm



paparazzi_02 | 2005 | Acryl auf Leinwand | 140 x 140 cm



it_girl_04 | 2011 | Acryl auf Leinwand | 140 x 140 cm



#31 ON A4 (Kopf – Schmetterling – rotes Kleid) | je: 2017 | Tusche auf Papier | 29,7 x 21 cm



EICHHÖRNCHEN 2 | 2015 | Acryl auf Sperrholzschnitt | 57,5 x 51,5 cm



BADENDE | 2015 | Acryl auf Sperrholzschnitt | 68 x 70 cm



AFTER DINNER | 2017 | Acryl auf Leinwand | 100 x 150 cm



NEUE WIMPERN | 2017 | Acryl auf Leinwand | 150 x 120 cm



AUF DEM LAND | 2017 | Acryl auf Leinwand | 150 x 100 cm



ORIGAMI | 2017 | Öl auf Leinwand | 140 x 180 cm



FLAMINGO | 2017 | Öl auf Leinwand | 180 x 160 cm



FRAGILE 1 | 2017 | Öl auf Leinwand | 180 x 160 cm



FRAGILE 2 | 2017 | Öl auf Leinwand | 180 x 160 cm



NUMMER 53 | 2017 | Acryl + Öl auf Leinwand | 160 x 230 cm



NUMMER 54 | 2018 | Acryl + Öl auf Leinwand | 140 x 180 cm



SCHLAFLOS I + III + XIII | je: 2016 | Öl auf Holz | 30 x 30 cm



ULAAANBAARTAR I + II | je: 2017 | Papierschnitt, Acryl | 60 x 84 cm



FIGHTERS TÜRKIE | 2014 | Öl auf Leinwand | 120 x 85 cm



FIGHTERS RUSSLAND | 2016 | Öl auf Leinwand | 40 x 80 cm



FIGHTERS UKRAINE | 2014 | Öl auf Leinwand | 65 x 178 cm

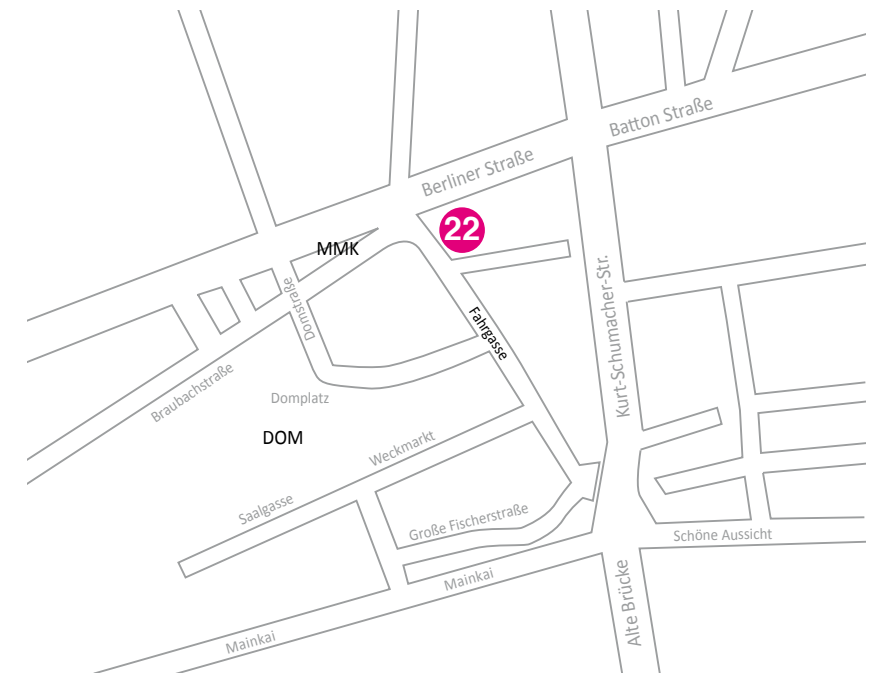


CUCKOOBLOCK FRANKFURTER REIHE GREEN + RED EDITION | je: 2017 | Mixed Media mit Batterie recycelt, Draht | ca. 90 x 27 x 18 cm

**CHRISTEL
WAGNER
GALERIE**

Dr. Christel Wagner
Fahrgasse 22
60311 Frankfurt / Main
T + 49 69 2199 6932
M + 49 172 6454 958
Mi-Fr 13-18:30 | Sa 11-15
und nach Vereinbarung

www.christel-wagner-galerie.de
info@christel-wagner-galerie.de



Dr. Christel Wagner | Fahrgasse 22 | 60311 Frankfurt am Main | M + 49 172 64 54 958
www.christel-wagner-galerie.de | Mi-Fr 13:00-18.30 | Sa 11:00-15:00 + nach Vereinbarung

